




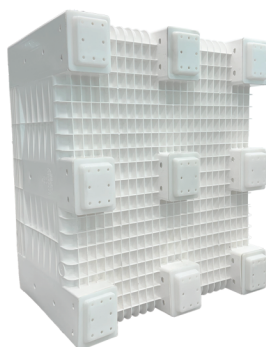
A **Caixa Pallet Bin fechada da Lar Plásticos** chegou para atender as necessidades do setor Agrícola, Indústrias Alimentícias e armazenagens em geral. Possui uma capacidade de 570 Litros, disponível em parede lisa ou vazada.

Fabricada em **PEAD ou PP** virgem, sua estrutura foi projetada para movimentar grandes cargas, garantindo uma longa vida útil, mesmo exposta ao tempo, respeitando as principais normas vigentes da Agência Nacional de vigilância sanitária (ANVISA).

Seus 9 pés aumenta a estabilidade da caixa e garante a segurança na hora da movimentação por empilhadeiras ou paleteiras.

MODELO	DESCRIÇÃO	LARGURA:	ALTURA:	COMPRIMENTO:	PESO:
CAIXA PALLET BIN - 570L	Caixa Pallet Bin fechada 570 L	Interna: 1154,04MM Externa: 1200,02MM	C/ Sapata: 760MM S/ Sapata: 720MM	Interna: 954,68MM Externa: 1002,89MM	40 kg
MATERIAL:	PEAD ou PP	CORES:		CAPACIDADE:	570L Carga Dinâmica 450 kg

Opcionais: Sapata ou Runner (Consulte seu revendedor)



## DIFERENCIAIS

- Paredes reforçadas disponível no modelo Lisa e Vazada.
- Material 100% lavável.
- Pés que possibilitam a movimentação por empilhadeiras.



## UTILIZAÇÕES

- Ideal para o setor Agrícola em colheitas de grãos e frutos, centro de distribuições e indústrias Alimentícias para armazenagem de produtos, entre outros...

