



**LAR PLÁSTICOS**

Qualidade que transforma

# Catálogo de produtos

**2025**

[www.larplasticos.com.br](http://www.larplasticos.com.br)



Empresa  
**100%**  
Brasileira

# Plataforma de Transformação Sustentável

Fundada em 2011, a LAR Plásticos é uma empresa 100% brasileira, reconhecida como líder no tratamento e transformação de resíduos plásticos no Brasil. Localizada em Atibaia, no estado de São Paulo, a companhia conta com mais de 500 colaboradores diretos e distribuídos em 270.000m<sup>2</sup> de área, sendo 35.000m<sup>2</sup> de área construída. Diariamente, são processadas cerca de 40 toneladas de matéria-prima, consolidando a LAR Plásticos como referência no setor de reciclagem, reciclagem e economia circular.



## Gestão de resíduos



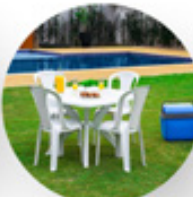
**Transformação de resíduos em PCR (resina pós consumo)**

## Pesquisa, desenvolvimento e expertise em resinas Prime PCR



**Tecnologia em injeção, usinagem e rotomoldagem**

## Soluções customizadas, sustentáveis e logística reversa



## Nossa Visão de Mundo

A LAR Plásticos é uma empresa com valores reais, de espírito jovem e inovador, apaixonada por fazer a diferença na sociedade e no meio ambiente. O nosso compromisso é promover desenvolvimento e geração de renda através das boas práticas da economia circular.

Queremos deixar um legado para as próximas gerações, com a certeza de que é possível construir uma cultura sustentável, onde o consumo e a preservação ambiental caminham lado a lado, rumo a um futuro mais próspero.





# Linha Industrial



# Pallets



## ECO PALLET

**Largura:** 1000mm | **Altura:** 150mm | **Comprimento:** 1200mm  
**Capacidades:** Estática 2000kg | Dinâmica 800kg  
**Material:** PEAD ou PP  
**Peso:** 8,5kg

**Cores:**

Injetado

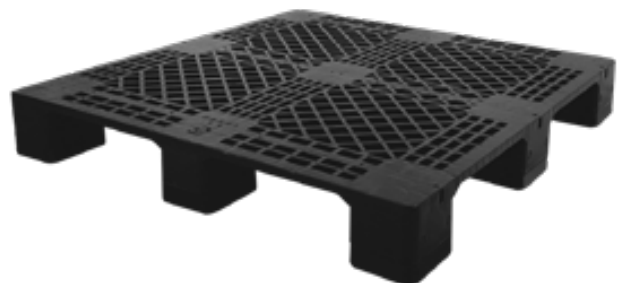


## SMART PALLET ECO

**Largura:** 1000mm | **Altura:** 150mm | **Comprimento:** 1200mm  
**Capacidades:** Estática 3000kg | Dinâmica 1500kg  
**Material:** PEAD ou PP  
**Peso:** 12kg

**Cores:**

Injetado **Sapatas com reforço duplo**



## SMART PALLET ECO 1210 (Liso)

**Largura:** 1000mm | **Altura:** 150mm | **Comprimento:** 1200mm  
**Capacidades:** Estática 3000kg | Dinâmica 1500kg  
**Material:** PEAD ou PP  
**Peso:** 13kg

**Cores:**

Injetado **Sapatas com reforço duplo**



## SMART PALLET 1210-3

**Largura:** 1000mm | **Altura:** 150mm | **Comprimento:** 1200mm  
**Capacidades:** Estática 5000kg | Dinâmica 1500kg | Rack 800kg  
**Material:** PEAD ou PP  
**Peso:** 13,5kg

**Cores:**

Injetado **Smart Pallet com 03 runners**





### SMART PALLET 1210-3 (Liso)

**Largura:** 1000mm | **Altura:** 150mm | **Comprimento:** 1200mm  
**Capacidades:** Estática 7000kg | Dinâmica 2000kg | Rack 1000kg

**Material:** PEAD ou PP

**Peso:** 14,6kg

**Cores:**

**Injetado** Smart Pallet com 03 runners



### SMART PALLET 1210-6

**Largura:** 1000mm | **Altura:** 150mm | **Comprimento:** 1200mm  
**Capacidades:** Estática 7000kg | Dinâmica 2000kg | Rack 1000kg

**Material:** PEAD ou PP

**Peso:** 14,7kg

**Cores:**

**Injetado** Smart Pallet com 06 runners



### SMART PALLET 1210-6 (Liso)

**Largura:** 1000mm | **Altura:** 150mm | **Comprimento:** 1200mm  
**Capacidades:** Estática 7600kg | Dinâmica 2000kg | Rack 1000kg

**Material:** PEAD ou PP

**Peso:** 15,8kg

**Cores:**

**Injetado** Smart Pallet com 06 runners



### HEAVY PALLET

**Largura:** 1000mm | **Altura:** 160mm | **Comprimento:** 1200mm  
**Capacidades:** Estática 8000kg | Dinâmica 2500kg | Rack 1200kg

**Material:** PEAD ou PP

**Peso:** 20kg

**Cores:**

**Injetado**



### MASTER PALLET (Vazado)

**Largura:** 1000mm | **Altura:** 170mm | **Comprimento:** 1200mm  
**\*Capacidades:** Estática 8000kg | Dinâmica 2500kg | Rack 1500kg

**Material:** PEAD ou PEMD

**Peso:** 18,8kg

\*quando fabricado com matéria-prima virgem

**Cores:**

**Rotomoldado**



### MASTER PALLET (Liso)

**Largura:** 1000mm | **Altura:** 170mm | **Comprimento:** 1200mm  
**\*Capacidades:** Estática 8000kg | Dinâmica 2500kg | Rack 1500kg

**Material:** PEAD ou PEMD

**Peso:** 20kg

\*quando fabricado com matéria-prima virgem

**Cores:**

**Rotomoldado**

## MASTER PALLET (Vazado) 4 Entradas

**Largura:** 1000mm | **Altura:** 170mm | **Comprimento:** 1200mm

**\*Capacidades:** Estática 8000kg | Dinâmica 2500kg | Rack 700kg

**Material:** PEAD ou PEMD

**Peso:** 18,5kg

\*quando fabricado com matéria-prima virgem

**Cores:**



## MASTER PALLET (Liso) 4 Entradas

**Largura:** 1000mm | **Altura:** 170mm | **Comprimento:** 1200mm

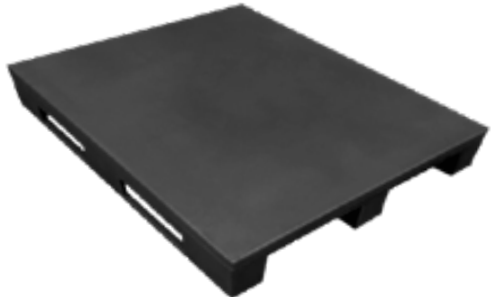
**\*Capacidades:** Estática 8000kg | Dinâmica 2500kg | Rack 700kg

**Material:** PEAD ou PEMD

**Peso:** 20kg

\*quando fabricado com matéria-prima virgem

**Cores:**



## MASTER PALLET (Vazado) 4 Entradas + Abas

**Largura:** 1000mm | **Altura:** 180mm | **Comprimento:** 1200mm

**\*Capacidades:** Estática 8000kg | Dinâmica 2500kg | Rack 700kg

**Material:** PEAD ou PEMD

**Peso:** 19kg

\*quando fabricado com matéria-prima virgem

**Cores:**



**Abas**



**Rotomoldado**



## MASTER PALLET (Liso) 4 Entradas + Abas

**Largura:** 1000mm | **Altura:** 180mm | **Comprimento:** 1200mm

**\*Capacidades:** Estática 8000kg | Dinâmica 2500kg | Rack 700kg

**Material:** PEAD ou PEMD

**Peso:** 20kg

\*quando fabricado com matéria-prima virgem

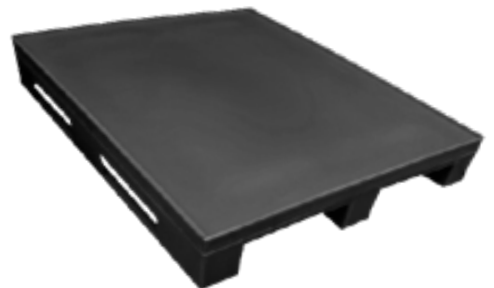
**Cores:**



**Abas**



**Rotomoldado**



## SOFT PALLET (Vazado)

**Largura:** 1000mm | **Altura:** 130mm | **Comprimento:** 1200mm

**\*Capacidades:** Estática 6000kg | Dinâmica 2000kg | Rack 500kg

**Material:** PEAD ou PEMD

**Peso:** 17kg

\*quando fabricado com matéria-prima virgem

**Cores:**



## EURO MASTER PALLET

**Largura:** 800mm | **Altura:** 150mm | **Comprimento:** 1200mm

**\*Capacidades:** Estática 6000kg | Dinâmica 2000kg | Rack 500kg

**Material:** PEAD ou PEMD

**Peso:** 16kg

\*quando fabricado com matéria-prima virgem

**Cores:**





# Pallets de Contenção

Rotomoldados



## IBC 1000 LITROS - 04 Tambores

**Largura:** 1320mm | **Altura:** 685mm | **Comprimento:** 2010mm

**Capacidades:** Carga 1300kg | Contenção 1000L

**Material:** PEAD ou PEMD

**Peso:** 75kg

**Cores:**



## 420 LITROS - 04 Tambores

**Largura:** 1300mm | **Altura:** 450mm | **Comprimento:** 1300mm

**Capacidades:** Carga 1200kg | Contenção 420L

**Material:** PEAD ou PEMD

**Peso:** 37kg

**Cores:**



## 150 LITROS - 04 Tambores\*

**Largura:** 1360mm | **Altura:** 210mm

**Comprimento:** 2030mm (c/ rampa) | 1360mm (s/ rampa)

**Capacidades:** 1200kg (pallet) | 300kg (rampa) | Contenção 150L

**Material:** PEAD ou PEMD

**Peso:** 42kg (c/ rampa) | 27kg (s/ rampa)

**Cores:**



\* Opção com ou sem rampa



## 255 LITROS - 02 Tambores

**Largura:** 680mm | **Altura:** 450mm | **Comprimento:** 1340mm

**Capacidades:** Carga 600kg | Contenção 255L

**Material:** PEAD ou PEMD

**Peso:** 26kg

**Cores:**



## 75 LITROS - 02 Tambores

**Largura:** 670mm | **Altura:** 210mm | **Comprimento:** 1340mm

**Capacidades:** Carga 600kg | Contenção 75L

**Material:** PEAD ou PEMD

**Peso:** 15kg

**Cores:**



## 100 LITROS - 01 Tambor

**Largura:** 865mm | **Altura:** 270mm | **Comprimento:** 865mm

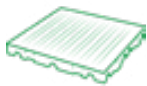
**Capacidades:** Carga 250kg | Contenção 100L

**Material:** PEAD ou PEMD

**Peso:** 15kg

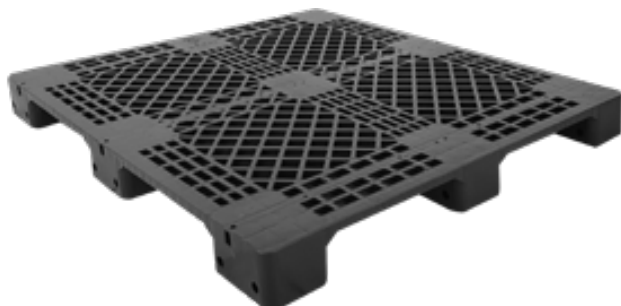
**Cores:**





# Pisos e Estrados

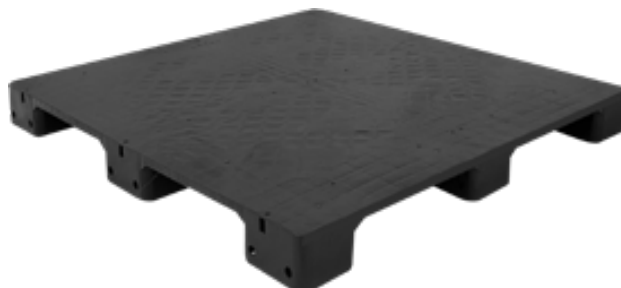
Injetados



## SMART PISO 1210

**Largura:** 1000mm | **Altura:** 105mm | **Comprimento:** 1200mm  
**Capacidade:** 2000kg  
**Material:** PEAD ou PP  
**Peso:** 8kg

**Cores:**



## SMART PISO 1210 (Liso)

**Largura:** 1000mm | **Altura:** 105mm | **Comprimento:** 1200mm  
**Capacidade:** 2000kg  
**Material:** PEAD ou PP  
**Peso:** 9,1kg

**Cores:**



## PISO 50 x 50cm

**Largura:** 500mm | **Altura:** 30mm | **Comprimento:** 500mm  
**Capacidade:** 1 Ton/m<sup>2</sup>  
**Material:** PEAD ou PP  
**Peso:** 0,8kg

**Cores:**



## PISO 50 x 25cm

**Largura:** 250mm | **Altura:** 25mm | **Comprimento:** 500mm  
**Capacidade:** 1 Ton/m<sup>2</sup>  
**Material:** PEAD ou PP  
**Peso:** 0,4kg

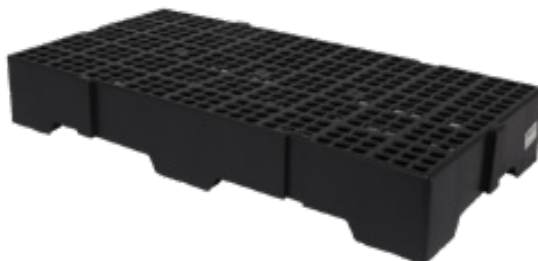
**Cores:**



## ESTRADO 41 x 82cm

**Largura:** 410mm | **Altura:** 130mm | **Comprimento:** 820mm  
**Capacidade:** 1 Ton/m<sup>2</sup>  
**Material:** PEAD ou PP  
**Peso:** 3kg

**Cores:**



## ESTRADO 41 x 82cm - Com Prolongador

**Largura:** 410mm | **Altura:** 240mm | **Comprimento:** 820mm  
**Capacidade:** 2 Ton/m<sup>2</sup>  
**Material:** PEAD ou PP  
**Peso:** 4,2kg

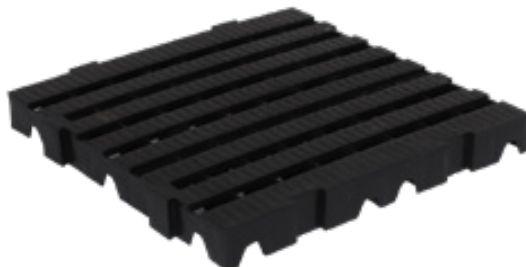
**Cores:**



## ESTRADO 40 x 40cm

**Largura:** 400mm | **Altura:** 45mm | **Comprimento:** 400mm  
**Capacidade:** 10 Ton/m<sup>2</sup>  
**Material:** PEAD ou PP  
**Peso:** 0,8kg

**Cores:**



## ESTRADO 40 x 40cm - Com Prolongador

**Largura:** 400mm | **Altura:** 130mm | **Comprimento:** 400mm  
**Capacidade:** 2 Ton/m<sup>2</sup>  
**Material:** PEAD ou PP  
**Peso:** 1,3kg

**Cores:**



## ESTRADO 50 x 50cm

**Largura:** 500mm | **Altura:** 50mm | **Comprimento:** 500mm  
**Capacidade:** 10 Ton/m<sup>2</sup>  
**Material:** PEAD ou PP  
**Peso:** 1,5kg

**Cores:**





# Caixas Organizadoras

Injetados



## 4,2 LITROS

### Medidas Sem Tampa

**Internas:** 135 (L) x 115 (A) x 285mm (C)

**Externas:** 160 (L) x 120 (A) x 320mm (C)

### Medidas Com Tampa

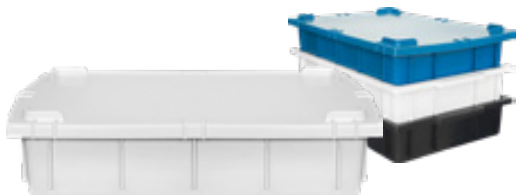
**Internas:** 135 (L) x 115 (A) x 285mm (C)

**Externas:** 165 (L) x 155 (A) x 320mm (C)

**Material:** PEAD ou PP

**Peso:** 0,3kg (s/ tampa) | 0,4kg (c/ tampa)

### Cores:



## 7 LITROS

### Medidas Sem Tampa

**Internas:** 265(L) x 70(A) x 365mm(C)

**Externas:** 300(L) x 75(A) x 413mm(C)

### Medidas Com Tampa

**Internas:** 265(L) x 70(A) x 365mm(C)

**Externas:** 300(L) x 75(A) x 425mm(C)

**Material:** PEAD ou PP

**Peso:** 0,4kg (s/ tampa) | 0,7kg (c/ tampa)

### Cores:



## 15 LITROS

### Medidas Sem Tampa

**Internas:** 295(L) x 140(A) x 365mm(C)

**Externas:** 340(L) x 145(A) x 410mm(C)

### Medidas Com Tampa

**Internas:** 295(L) x 140(A) x 365mm(C)

**Externas:** 352(L) x 150(A) x 441mm(C)

**Material:** PEAD ou PP

**Peso:** 0,8kg (s/ tampa) | 1,2kg (c/ tampa)

### Cores:



## 26 LITROS

### Medidas Sem Tampa

**Internas:** 315(L) x 220(A) x 410mm(C)

**Externas:** 350(L) x 220(A) x 490mm(C)

### Medidas Com Tampa

**Internas:** 315(L) x 220(A) x 410mm(C)

**Externas:** 355(L) x 225(A) x 490mm(C)

**Material:** PEAD ou PP

**Peso:** 1,4kg (s/ tampa) | 2kg (c/ tampa)

### Cores:



## 36 LITROS

### Medidas Sem Tampa

**Internas:** 360(L) x 210(A) x 560mm(C)

**Externas:** 390(L) x 210(A) x 610mm(C)

### Medidas Com Tampa

**Internas:** 375(L) x 210(A) x 555mm(C)

**Externas:** 400(L) x 215(A) x 620mm(C)

**Material:** PEAD ou PP

**Peso:** 1,9kg (s/ tampa) | 2,5kg (c/ tampa)

### Cores:



## 61 LITROS

### Medidas Sem Tampa

**Internas:** 375(L) x 310(A) x 555mm(C)

**Externas:** 390(L) x 320(A) x 610mm(C)

### Medidas Com Tampa

**Internas:** 357(L) x 310(A) x 555mm(C)

**Externas:** 390(L) x 320(A) x 610mm(C)

**Material:** PEAD ou PP

**Peso:** 2,7kg (s/ tampa) | 3kg (c/ tampa)

### Cores:



## 130 LITROS

### Medidas Sem Tampa

**Internas:** 510(L) x 395(A) x 700mm(C)

**Externas:** 555(L) x 405(A) x 760mm(C)

### Medidas Com Tampa

**Internas:** 510(L) x 430(A) x 775mm(C)

**Externas:** 585(L) x 475(A) x 810mm(C)

**Material:** PEAD ou PP

**Peso:** 4,5kg (s/ tampa) | 5,5kg (c/ tampa)

### Cores:



## 180 LITROS

### Medidas Sem Tampa

**Internas:** 510(L) x 475(A) x 810mm(C)

**Externas:** 555(L) x 475(A) x 880mm(C)

### Medidas Com Tampa

**Internas:** 510(L) x 475(A) x 810mm(C)

**Externas:** 570(L) x 510(A) x 900mm(C)

**Material:** PEAD ou PP

**Peso:** 7kg (s/ tampa) | 8,7kg (c/ tampa)

### Cores:



## 180 LITROS - Com Carrinho

### Medidas (Caixa + Carrinho)

**Largura:** 520mm | **Altura:** 920mm | **Comprimento:** 960mm

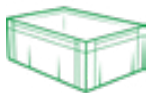
**Rodas:** 02 giratórias e 02 fixas de 4 polegadas

**Material:** PEAD ou PP

**Peso:** 12,3kg (s/ caixa) | 18,8kg (c/ caixa)

### Cores:





# Caixas KLT

Injetados



\*Podem ser vendidas com ou sem tampa

## RL-KLT 1518 (Fundo Liso)

**Medidas Internas:** 72(L) x 75(A) x 122,5mm(C)  
**Medidas Externas:** 99(L) x 80(A) x 149,5mm(C)  
**Capacidades:** 150g | 0,66L  
**Empilhamento (Altura):** 88 x 83mm  
**Cubagem:** 0.001m<sup>3</sup>  
**Material:** PP  
**Peso:** 150g

Cores:



\*Podem ser vendidas com ou sem tampa

## RL-KLT 2158 (Fundo Liso)

**Medidas Internas:** 122(L) x 75(A) x 172mm(C)  
**Medidas Externas:** 148(L) x 80(A) x 198mm(C)  
**Capacidades:** 310g | 1,5L  
**Empilhamento (Altura):** 88 x 83mm  
**Cubagem:** 0.002m<sup>3</sup>  
**Material:** PP  
**Peso:** 310g

Cores:



\*Podem ser vendidas com ou sem tampa

## RL-KLT 3147 (Fundo Liso)

**Medidas Internas:** 165(L) x 130(A) x 245mm(C)  
**Medidas Externas:** 200(L) x 150(A) x 295mm(C)  
**Capacidades:** 15kg | 5,2L  
**Empilhamento (Altura):** 150 x 135mm  
**Cubagem:** 0.008m<sup>3</sup>  
**Material:** PP  
**Peso:** 0,8kg

Cores:



\*Podem ser vendidas com ou sem tampa

## R-KLT 3215 (Fundo Lego)

**Medidas Internas:** 170(L) x 110(A) x 245mm(C)  
**Medidas Externas:** 200(L) x 150(A) x 295mm(C)  
**Capacidades:** 20kg | 4,5L  
**Empilhamento (Altura):** 150 x 135mm  
**Cubagem:** 0.008m<sup>3</sup>  
**Material:** PP  
**Peso:** 0,84kg

Cores:



Consulte a quantidade mínima de pedido para cores alternativas.

## RL-KLT 4280 (Fundo Liso)

**Medidas Internas:** 270(L) x 250(A) x 350mm(C)  
**Medidas Externas:** 295(L) x 270(A) x 395mm(C)  
**Capacidades:** 20kg | 22,7L  
**Empilhamento (Altura):** 280 x 265mm  
**Cubagem:** 0.033m<sup>3</sup>  
**Material:** PP  
**Peso:** 1,610kg

**Cores:**



\*Podem ser vendidas com ou sem tampa

## R-KLT 4315 (Fundo Lego)

**Medidas Internas:** 270(L) x 110(A) x 350mm(C)  
**Medidas Externas:** 295(L) x 145(A) x 395mm(C)  
**Capacidades:** 20kg | 10L  
**Empilhamento (Altura):** 150 x 135mm  
**Cubagem:** 0.0169m<sup>3</sup>  
**Material:** PP  
**Peso:** 1,34kg

**Cores:**



\*Podem ser vendidas com ou sem tampa

## RL-KLT 4315 (Fundo Liso)

**Medidas Internas:** 260(L) x 130(A) x 345mm(C)  
**Medidas Externas:** 295(L) x 145(A) x 395mm(C)  
**Capacidades:** 15kg | 11,7L  
**Empilhamento (Altura):** 145 x 130mm  
**Cubagem:** 0.0169m<sup>3</sup>  
**Material:** PP  
**Peso:** 1,2kg

**Cores:**



\*Podem ser vendidas com ou sem tampa

## RL-KLT 4322 (Fundo Liso)

**Medidas Internas:** 260(L) x 195(A) x 360mm(C)  
**Medidas Externas:** 295(L) x 215(A) x 395mm(C)  
**Capacidades:** 15kg | 18,24L  
**Empilhamento (Altura):** 215 x 200mm  
**Cubagem:** 0.025m<sup>3</sup>  
**Material:** PP  
**Peso:** 1,2kg

**Cores:**



\*Podem ser vendidas com ou sem tampa

## R-KLT 4329 (Fundo Lego)

**Medidas Internas:** 270(L) x 240(A) x 350mm(C)  
**Medidas Externas:** 295(L) x 280(A) x 395mm(C)  
**Capacidades:** 20kg | 22,7L  
**Empilhamento (Altura):** 280 x 265mm  
**Cubagem:** 0.033m<sup>3</sup>  
**Material:** PP  
**Peso:** 1,98kg

**Cores:**



\*Podem ser vendidas com ou sem tampa

Consulte a quantidade mínima de pedido para cores alternativas.



\*Podem ser vendidas com ou sem tampa

## RL-KLT 6421 (Fundo Liso)

**Medidas Internas:** 360(L) x 195(A) x 560mm(C)  
**Medidas Externas:** 395(L) x 215(A) x 595mm(C)  
**Capacidades:** 15kg | 39L  
**Empilhamento (Altura):** 215 x 200mm  
**Cubagem:** 0.05m<sup>3</sup>  
**Material:** PP  
**Peso:** 2,2kg

**Cores:**



\*Podem ser vendidas com ou sem tampa

## R-KLT 6424 (Fundo Lego)

**Medidas Internas:** 360(L) x 195(A) x 560mm(C)  
**Medidas Externas:** 395(L) x 240(A) x 595mm(C)  
**Capacidades:** 20kg | 39L  
**Empilhamento (Altura):** 240 x 225mm  
**Cubagem:** 0.056m<sup>3</sup>  
**Material:** PP  
**Peso:** 2,49kg

**Cores:**



\*Podem ser vendidas com ou sem tampa

## R-KLT 6428 (Fundo Lego)

**Medidas Internas:** 360(L) x 240(A) x 550mm(C)  
**Medidas Externas:** 395(L) x 280(A) x 590mm(C)  
**Capacidades:** 20kg | 47,5L  
**Empilhamento (Altura):** 280 x 265mm  
**Cubagem:** 0.0652m<sup>3</sup>  
**Material:** PP  
**Peso:** 3,25kg

**Cores:**



\*Podem ser vendidas com ou sem tampa

## RL-KLT 6431 (Fundo Liso)

**Medidas Internas:** 360(L) x 290(A) x 560mm(C)  
**Medidas Externas:** 395(L) x 310(A) x 595mm(C)  
**Capacidades:** 15kg | 58,5L  
**Empilhamento (Altura):** 310 x 295mm  
**Cubagem:** 0.073m<sup>3</sup>  
**Material:** PP  
**Peso:** 2,9kg

**Cores:**



\*Podem ser vendidas com ou sem tampa

## RL-KLT 6435 (Fundo Liso)

**Medidas Internas:** 360(L) x 325(A) x 560mm(C)  
**Medidas Externas:** 395(L) x 350(A) x 590mm(C)  
**Capacidades:** 15kg | 65L  
**Empilhamento (Altura):** 350 x 332mm  
**Cubagem:** 0.082m<sup>3</sup>  
**Material:** PP  
**Peso:** 3,5kg

**Cores:**



Consulte a quantidade mínima de pedido para cores alternativas.



## RL-KLT 10428 (Fundo Liso)

**Medidas Internas:** 370(L) x 235(A) x 970mm(C)  
**Medidas Externas:** 398(L) x 275(A) x 1000mm(C)  
**Capacidades:** 20kg | 84L  
**Empilhamento (Altura):** 275 x 260mm  
**Cubagem:** 0.110m<sup>3</sup>  
**Opções:** Com ou sem alça  
**Material:** PP  
**Peso:** 4,5kg

**Cores:**



## GALIA 1322

**Medidas Internas:** 255(L) x 195(A) x 950mm(C)  
**Medidas Externas:** 295(L) x 210(A) x 990mm(C)  
**Capacidades:** 15kg | 47L  
**Empilhamento (Altura):** 210 x 195mm  
**Cubagem:** 0.061m<sup>3</sup>  
**Opções:** Com ou sem alça  
**Material:** PP  
**Peso:** 3kg

**Cores:**



Fundo Lego



Fundo Liso



**TODAS CAIXAS KLT** podem ser vendidas com Porta Kanban



## Caixa ALC

Injetado

### ALC 6437

**Medidas Internas:** 360(L) x 340(A) x 530mm(C)  
**Medidas Externas:** 400(L) x 365(A) x 595mm(C)  
**Capacidades:** 15kg | 65L  
**Empilhamento:** 350mm (carregada) | 110mm (vazia)  
**Material:** PEAD ou PP

**Cores:**



Consulte a quantidade mínima de pedido para cores alternativas.



# Caixas Cuba

Injetados

## 372 LITROS - Sem Puxador

**Largura:** 750mm  
**Altura:** 700mm (s/ tampa) | 730mm (c/ tampa)  
**Comprimento:** 1040mm  
**Capacidade:** até 150kg  
**Material:** PEAD ou PP  
**Peso:** 17,7kg

**Cores:**



## 372 LITROS - Com Puxador Frontal

**Largura:** 750mm  
**Altura:** 820mm (s/ tampa) | 850mm (c/ tampa)  
**Comprimento:** 1040mm  
**Capacidade:** até 150kg  
**Diâmetro das Rodas:** 4 polegadas  
**Material:** PEAD ou PP  
**Peso:** 21,9kg

**Cores:**



## 372 LITROS - Com Puxador Lateral

**Largura:** 750mm  
**Altura:** 820mm (s/ tampa) | 850mm (c/ tampa)  
**Comprimento:** 1040mm  
**Capacidade:** até 150kg  
**Diâmetro das Rodas:** 4 polegadas  
**Material:** PEAD ou PP  
**Peso:** 21,6kg

**Cores:**



# Carros Cuba

Rotomoldados

## 600 LITROS - Com Rodas

**Largura:** 780mm | **Altura:** 915mm | **Comprimento:** 1440mm  
**Material:** PEAD ou PEMD  
**Peso:** 37,5kg

**Cores:**



Consulte a quantidade mínima de pedido para cores alternativas.



### 600 LITROS - Com Estrutura

**Largura:** 830mm | **Altura:** 1040mm | **Comprimento:** 1580mm  
**Material:** PEAD ou PEMD  
**Peso:** 45,8kg

**Cores:**



### 430 LITROS - Com Rodas

**Largura:** 830mm | **Altura:** 1028mm | **Comprimento:** 1180mm  
**Material:** PEAD ou PEMD  
**Peso:** 24,6kg

**Cores:**



### 430 LITROS - Com Estrutura

**Largura:** 855mm | **Altura:** 1055mm | **Comprimento:** 1180mm  
**Material:** PEAD ou PEMD  
**Peso:** 30,7kg

**Cores:**



### 180 LITROS - Com Estrutura

**Largura:** 610mm | **Altura:** 1080mm | **Comprimento:** 1220mm  
**Material:** PEAD ou PEMD  
**Peso:** 24kg

**Cores:**



### 180 LITROS - Sem Estrutura

**Largura:** 585mm | **Altura:** 490mm | **Comprimento:** 910mm  
**Material:** PEAD ou PEMD  
**Peso:** 24kg

**Cores:**





# Caixas Plásticas



# Caixa Pallet Bin 570L

Injetados



## Caixa Pallet Bin FECHADA

**Medidas Internas:** 1154,04(L) x 760(A)\* x 954,68mm(C)  
**Medidas Externas:** 1200,02(L) x 720(A)\* x 1002,89mm(C)  
**Material:** PEAD ou PP  
**Capacidade:** 570L  
**Carga dinâmica:** 450kg  
**Peso:** 40kg

### Cores:



\*Medida da altura já incluindo o runner e/ou sapata



## Caixa Pallet Bin VAZADA

**Medidas Internas:** 1154,04(L) x 760(A)\* x 954,68mm(C)  
**Medidas Externas:** 1200,02(L) x 720(A)\* x 1002,89mm(C)  
**Material:** PEAD ou PP  
**Capacidade:** 570L  
**Carga dinâmica:** 450kg  
**Peso:** 38,5kg

### Cores:



\*Medida da altura já incluindo o runner e/ou sapata

### Opcionais:



Com sapatas



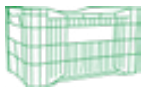
Com Runner

Qualidade Superior

Design Inteligente

Versatilidade





# Caixa Hortifruti

Injetados



## Caixa Hortifruti FECHADA

**Medidas Externas:** 343mm(L) x 305mm(A) x 560mm(C)

**Material:** PEAD ou PP

**Capacidade:** 58,6L

**Peso:** 2,100Kg

**Cores:**

Consulte a disponibilidade de cores.



## Caixa Hortifruti VAZADA

**Medidas Externas:** 360mm(L) x 305mm(A) x 555mm(C)

**Material:** PEAD ou PP

**Capacidade:** 61L

**Peso:** 1,780Kg

**Cores:**

Consulte a disponibilidade de cores.



## Caixa 6424 FECHADA

**Medidas Externas:** 400mm(L) x 235mm(A) x 595mm(C)

**Material:** PEAD ou PP

**Capacidade:** 56L

**Peso:** 1,950Kg

**Cores:**

Consulte a disponibilidade de cores.



## Caixa 6424 VAZADA

**Medidas Externas:** 395mm(L) x 235mm(A) x 592mm(C)

**Material:** PEAD ou PP

**Capacidade:** 55L

**Peso:** 1,675kg

**Cores:**

Consulte a disponibilidade de cores.



Projetada para oferecer eficiência no transporte e armazenamento de frutas, verduras, legumes e laticínios



Fundo e estrutura reforçado





# Caixa Frigorífica

Injetado

## 42 LITROS

**Medidas Internas:** 400(L) x 175(A) x 600mm(C)

**Medidas Externas:** 470(L) x 195(A) x 660mm(C)

**02 Tipos de Empilhamento:** Até 50% de redução de volume

**Opções:** Com ou sem furo para instalação de dreno

**Material:** PEAD ou PP

**Peso:** 1,8kg

**Cores:**

■ ■ ■ ■ + Virgem

Consulte a disponibilidade das demais cores.



ideal para o transporte e acondicionamento de alimentos congelados ou que precisam se manter frescos por mais tempo.



Quando vazia, permite a redução de 50% no volume de empilhamento, o que acaba otimizando espaços e facilitando a armazenagem.



# Coleta Seletiva e Urbana





# Carros Coletores

Injetados



Produtos fabricados  
segundo a Norma  
ABNT NBR 15911



## 120 LITROS - Com ou Sem Pedal

**Largura:** 460mm | **Altura:** 940mm | **Comprimento:** 550mm  
**Capacidades:** 58kg | 120L  
**Diâmetro das Rodas:** 200mm  
**Material:** PEAD ou PP  
**Peso:** 8,4kg (s/ pedal) | 9,7kg (c/ pedal)

Cores:



## 240 LITROS - Com ou Sem Pedal

**Largura:** 595mm | **Altura:** 1045mm | **Comprimento:** 755mm  
**Capacidades:** 96kg | 240L  
**Diâmetro das Rodas:** 200mm ou 300mm  
**Material:** PEAD ou PP  
**Peso:** 12,7kg (s/ pedal) | 14,6kg (c/ pedal)

Cores:



## 360 LITROS - Com ou Sem Pedal

**Largura:** 670mm | **Altura:** 1115mm | **Comprimento:** 970mm  
**Capacidades:** 150kg | 360L  
**Diâmetro das Rodas:** 300mm  
**Material:** PEAD ou PP  
**Peso:** 24kg (s/ pedal) | 27,1kg (c/ pedal)

Cores:



Rotomoldado



Suporte de  
Vassoura

## LUTOCAR - 100 Litros

**Diâmetro:** Externo 530mm | Interno 440mm  
**Largura (Pneu a Pneu):** 830mm  
**Altura (Corpo + Estrutura):** 1080mm  
**Comprimento:** 620mm  
**Material:** PEAD ou PEMD  
**Peso:** 10,9kg

Cores:



Rotomoldado



# Papeleiras 50L

Injetados



Produtos fabricados seguindo a Norma ABNT NBR 16006



Encaixe do poste



Suporte de plástico



Suporte de aço



## 50 LITROS - Com Suporte

Largura: 360mm | Altura: 760mm | Comprimento: 320mm  
Material: PEAD ou PP  
Peso: 4,2kg

Cores:



Nas lixeiras vendidas individualmente, os adesivos são vendidos separados

## 50 LITROS - Com Poste

Largura: 360mm | Altura: 1037mm | Comprimento: 400mm  
Material: PEAD ou PP  
Peso: 6,1kg

Cores:



# Coleta Seletiva 50L

Injetados



## 02 UNIDADES - 50 Litros

Largura: 430mm | Altura: 1190mm | Comprimento: 900mm  
Material: PEAD ou PP  
Peso: 11,9kg

Cores:



## 03 UNIDADES - 50 Litros

Largura: 430mm | Altura: 1190mm | Comprimento: 1400mm  
Material: PEAD ou PP  
Peso: 14kg

Cores:



Estrutura vendida separadamente



### 04 UNIDADES - 50 Litros

**Largura:** 430mm | **Altura:** 1190mm | **Comprimento:** 1820mm  
**Material:** PEAD ou PP  
**Peso:** 22kg

**Cores:**



### 05 UNIDADES - 50 Litros

**Largura:** 430mm | **Altura:** 1190mm | **Comprimento:** 2260mm  
**Material:** PEAD ou PP  
**Peso:** 28kg

**Cores:**



**Largura:** 430mm | **Altura:** 1190mm | **Comprimento:** 2368mm  
**Material:** PEAD ou PP  
**Peso:** 32,6kg

**Cores:**



## Basculantes 60L

**Injetados**

### 60 LITROS - Basculante

**Largura:** 380mm | **Altura:** 720mm | **Comprimento:** 380mm  
**Material:** PEAD ou PP  
**Peso:** 2,2kg

**Cores:**



Nas lixeiras vendidas individualmente, os adesivos são vendidos separados



Podem ser encaixadas umas às outras



Detalhe do sistema de encaixe



Acomodam perfeitamente sacos de lixo de 60L





# Coleta Seletiva 60L

Injetados



## 02 UNIDADES - 60 Litros

**Largura:** 430mm | **Altura:** 930mm | **Comprimento:** 810mm  
**Material:** PEAD ou PP  
**Peso:** 7,9kg

**Cores:**



## 03 UNIDADES - 60 Litros

**Largura:** 430mm | **Altura:** 930mm | **Comprimento:** 1200mm  
**Material:** PEAD ou PP  
**Peso:** 11,9kg

**Cores:**



## 04 UNIDADES - 60 Litros

**Largura:** 430mm | **Altura:** 930mm | **Comprimento:** 1610mm  
**Material:** PEAD ou PP  
**Peso:** 14,7kg

**Cores:**



## 05 UNIDADES - 60 Litros

**Largura:** 430mm | **Altura:** 930mm | **Comprimento:** 2100mm  
**Material:** PEAD ou PP  
**Peso:** 18,7kg

**Cores:**



## 06 UNIDADES - 60 Litros

**Largura:** 430mm  
**Altura:** 930mm  
**Comprimento:** 2420mm  
**Material:** PEAD ou PP  
**Peso:** 21,7kg

**Cores:**



Estrutura vendida separadamente



# Basculante 100L

Injetados



## 100 LITROS - Basculante Injetada

**Largura:** 465mm | **Altura:** 845mm | **Comprimento:** 445mm  
**Material:** PEAD ou PP  
**Peso:** 3,35kg

Cores:



Com porta  
saco



# Coleta Seletiva 100L

Injetados



## 02 UNIDADES - 100 Litros

**Largura:** 450mm | **Altura:** 1090mm | **Comprimento:** 940mm  
**Material:** PEAD ou PP  
**Peso:** 10,3kg

Cores:



## 03 UNIDADES - 100 Litros

**Largura:** 450mm | **Altura:** 1090mm | **Comprimento:** 1440mm  
**Material:** PEAD ou PP  
**Peso:** 16,14kg

Cores:



## 04 UNIDADES - 100 Litros

**Largura:** 450mm | **Altura:** 1090mm | **Comprimento:** 1855mm  
**Material:** PEAD ou PP  
**Peso:** 20,48kg

Cores:



## 05 UNIDADES - 100 Litros

**Largura:** 450mm | **Altura:** 1090mm | **Comprimento:** 2355mm  
**Material:** PEAD ou PP  
**Peso:** 26,42kg

Cores:



Estrutura vendida separadamente



## 06 UNIDADES - 100 Litros

**Largura:** 450mm  
**Altura:** 1090mm  
**Comprimento:** 2825mm  
**Material:** PEAD ou PP  
**Peso:** 30,03kg

**Cores:**



# Containers

## 1000 LITROS Injetado

Com ou Sem Pedal

### Medidas

1375(L) com munhão x 1370(A) com tampa e roda x 1100mm(C)  
 com a tampa fechada

**Capacidades:** 450kg | 1000L

**Material:** PEAD ou PP

**Peso:** 45kg

**Cores:**



Produtos fabricados  
 seguindo a Norma  
 ABNT NBR 15911



## 500 LITROS - Com ou Sem Pedal

### Medidas Sem Pedal

710(L) x 1112(A) x 1380mm(C)

### Medidas Com Pedal

855(L) x 1112(A) x 1380mm(C)

**Capacidades:** 250kg | 500L

**Material:** PEAD ou PEMD

**Peso:** 29kg (s/ pedal) | 33,2kg (c/ pedal)

**Cores:**



## 700 LITROS - Com ou Sem Pedal

### Medidas Sem Pedal

803(L) x 1215(A) x 1400mm(C)

### Medidas Com Pedal

952(L) x 1215(A) x 1400mm(C)

**Capacidades:** 345kg | 700L

**Material:** PEAD ou PEMD

**Peso:** 42kg (s/ pedal) | 47kg (c/ pedal)

**Cores:**





### TAMPA BIPARTIDA - 1000 Litros

**Largura:** 1063mm | **Altura:** 1275mm | **Comprimento:** 1400mm  
**Capacidades:** 450kg | 1000L  
**Material:** PEAD ou PEMD  
**Peso:** 55kg

### TAMPA BIPARTIDA - 1200 Litros

**Largura:** 1955mm | **Altura:** 1200mm | **Comprimento:** 1980mm  
**Capacidades:** 700kg | 1200L  
**Material:** PEAD ou PEMD  
**Peso:** 102kg

**Cores:**



**Cores:**



## Eco PEV



### ECO PEV - 2500 Litros

**Largura:** 930mm  
**Altura:** 1835mm (c/ a base) | 2005mm (base + argola)  
**Comprimento:** 1860mm  
**Capacidades:** 550kg | 2500L  
**Material:** PEAD ou PEMD  
**Peso:** 115kg

### ECO PEV IGLU - 2500 Litros

**Largura:** 1600mm  
**Altura:** 1700mm  
**Comprimento:** 1600mm  
**Capacidades:** 550kg | 2500L  
**Material:** PEAD ou PEMD  
**Peso:** 175kg

**Cores:**



**Cores:**





# Lixeiras





# Lixeiras com Pedal

Injetados



## 15 LITROS

**Largura:** 280mm  
**Altura:** 440mm  
**Comprimento:** 370mm  
**Material:** PEAD ou PP  
**Peso:** 1,4kg

Cores:



## 25 LITROS

**Largura:** 330mm  
**Altura:** 600mm  
**Comprimento:** 370mm  
**Material:** PEAD ou PP  
**Peso:** 2,3kg

Cores:



## 50 LITROS

**Largura:** 330mm  
**Altura:** 720mm  
**Comprimento:** 440mm  
**Material:** PEAD ou PP  
**Peso:** 3,3kg

Cores:



## 100 LITROS

**Largura:** 425mm  
**Altura:** 925mm  
**Comprimento:** 595mm  
**Material:** PEAD ou PP  
**Peso:** 7,8kg

Cores:



## 100 LITROS - Com Rodas

**Largura:** 425mm  
**Altura:** 925mm  
**Comprimento:** 595mm  
**Material:** PEAD ou PP  
**Peso:** 10,2kg

Cores:





# Cestos de Lixo

Injetados



## CESTO 100 LITROS - Sem Pedal

Largura: 600mm | Altura: 720mm | Diâmetro: 540mm  
Material: PEAD ou PP  
Peso: 2,9kg

Cores:



## CESTO 100 LITROS - Com Pedal

Largura: 650mm | Altura: 820mm | Diâmetro: 540mm  
Material: PEAD ou PP  
Peso: 5,4kg

Cores:



## CESTO 60 LITROS - Sem Pedal

Largura: 480mm | Altura: 620mm | Diâmetro: 455mm  
Material: PEAD ou PP  
Peso: 1,6kg

Cores:



## CESTO 60 LITROS - Com Pedal

Largura: 570mm | Altura: 730mm | Diâmetro: 455mm  
Material: PEAD ou PP  
Peso: 1,8kg

Cores:



Consulte as cores disponíveis



**15 LITROS - Basculante**

**Diâmetro:** 240mm | **Altura:** 420mm  
**Material:** PEAD ou PP  
**Peso:** 600g

**Cores:**



**15 LITROS - Flip-Top**

**Diâmetro:** 240mm | **Altura:** 330mm  
**Material:** PEAD ou PP  
**Peso:** 600g

**Cores:**



**15 LITROS - Sem Tampa**

**Diâmetro:** 240mm | **Altura:** 325mm  
**Material:** PEAD ou PP  
**Peso:** 500g

**Cores:**



**23 LITROS - Basculante**

**Diâmetro:** 240mm | **Altura:** 650mm  
**Material:** PEAD ou PP  
**Peso:** 1,1kg

**Cores:**



**23 LITROS - Flip-Top**

**Diâmetro:** 240mm | **Altura:** 600mm  
**Material:** PEAD ou PP  
**Peso:** 1,1kg

**Cores:**



**23 LITROS - Sem Tampa**

**Diâmetro:** 240mm | **Altura:** 570mm  
**Material:** PEAD ou PP  
**Peso:** 0,9kg

**Cores:**



# Linha de Móveis



\* Produto certificado de acordo com a Portaria INMETRO 166/2021.



# Mesas

Injetados



Pés emborrachados



## MESA DESMONTÁVEL - Quartzo

**Largura:** 920mm | **Altura:** 720mm | **Comprimento:** 920mm  
**Material:** PP  
**Peso:** 5,56kg

**Cores:**



## MESA DESMONTÁVEL - Marfim

**Diâmetro:** 1000mm | **Altura:** 720mm  
**Material:** PP  
**Peso:** 4,78kg

**Cores:**



## MESA MONOBLOCO - Topázio

**Largura:** 700mm | **Altura:** 700mm | **Comprimento:** 700mm  
**Material:** PP  
**Peso:** 4,52kg

**Cores:**





# Cadeiras

Injetados



## CADEIRA BISTRÔ - Ametista\*

**Largura:** 420mm | **Altura:** 860mm | **Profundidade:** 500mm

**Material:** PP

**Peso:** 2,32kg

**Cores:**



# Poltronas

Injetados



## POLTRONA ALTA - Opala\*

**Largura:** 550mm | **Altura:** 790mm | **Profundidade:** 560mm

**Material:** PP

**Peso:** 2,65kg

**Cores:**



## POLTRONA BAIXA - Pérola\*

**Largura:** 530mm | **Altura:** 720mm | **Profundidade:** 500mm

**Material:** PP

**Peso:** 2,12kg

**Cores:**





# Bancos e Banquetas

Injetados



## BANCO - Comfort com Encosto

**Largura:** 590mm | **Altura:** 830mm | **Profundidade:** 800mm

**Material:** PP

**Peso:** 3,16kg

**Cores:**



## BANQUETA BAIXA - Jade

**Largura:** 360mm | **Altura:** 420mm | **Profundidade:** 440mm

**Material:** PP

**Peso:** 1,1kg

**Cores:**



\* Produto certificado de acordo com a Portaria INMETRO 166/2021.

# Linha Garden







# Vasos

Rotomoldados



## CÔNICO GRAFIATO 40

**Diâmetro:** 340mm  
**Altura:** 400mm  
**Base:** 200mm  
**Material:** PEAD  
**Peso:** 1kg

**Cores:**  
 Consulte tabela de cores\*



## CÔNICO GRAFIATO 47

**Diâmetro:** 350mm  
**Altura:** 470mm  
**Base:** 200mm  
**Material:** PEAD  
**Peso:** 1,1kg

**Cores:**  
 Consulte tabela de cores\*



## CÔNICO TIJOLINHO 47

**Diâmetro:** 350mm  
**Altura:** 470mm  
**Base:** 190mm  
**Material:** PEAD  
**Peso:** 1,1kg

**Cores:**  
 Consulte tabela de cores\*



## CÔNICO GRAFIATO 57

**Diâmetro:** 380mm  
**Altura:** 570mm  
**Base:** 230mm  
**Material:** PEAD  
**Peso:** 1,5kg

**Cores:**  
 Consulte tabela de cores\*



## CÔNICO GRAFIATO 58

**Diâmetro:** 440mm  
**Altura:** 580mm  
**Base:** 270mm  
**Material:** PEAD  
**Peso:** 2,3kg

**Cores:**  
 Consulte tabela de cores\*



## CÔNICO GRAFIATO 75

**Diâmetro:** 420mm  
**Altura:** 750mm  
**Base:** 260mm  
**Material:** PEAD  
**Peso:** 3kg

**Cores:**  
 Consulte tabela de cores\*



### CÔNICO TIJOLINHO 83

**Diâmetro:** 570mm  
**Altura:** 830mm  
**Base:** 350mm  
**Material:** PEAD  
**Peso:** 4,5kg

**Cores:**  
Consulte tabela de cores\*



### PILÃO GRAFIATO 38

**Diâmetro:** 460mm  
**Altura:** 380mm  
**Base:** 230mm  
**Material:** PEAD  
**Peso:** 1,350kg

**Cores:**  
Consulte tabela de cores\*



### PILÃO GRAFIATO 50

**Diâmetro:** 430mm  
**Altura:** 500mm  
**Base:** 290mm  
**Material:** PEAD  
**Peso:** 1,8kg

**Cores:**  
Consulte tabela de cores\*



### TRAPÉZIO GRAFIATO 30

**Largura:** 360mm  
**Altura:** 300mm  
**Comprimento:** 360mm  
**Base:** 220mm  
**Material:** PEAD  
**Peso:** 1,2kg

**Cores:**  
Consulte tabela de cores\*



### TRAPÉZIO GRAFIATO 56

**Largura:** 360mm  
**Altura:** 560mm  
**Comprimento:** 360mm  
**Base:** 220mm  
**Material:** PEAD  
**Peso:** 2kg

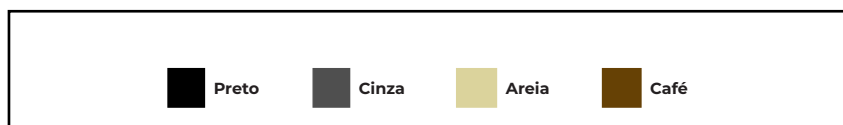
**Cores:**  
Consulte tabela de cores\*



### TRAPÉZIO GRAFIATO 75

**Largura:** 400mm  
**Altura:** 750mm  
**Comprimento:** 400mm  
**Base:** 260mm  
**Material:** PEAD  
**Peso:** 3kg

**Cores:**  
Consulte tabela de cores\*





### ESFERA GRAFIATO 38

**Diâmetro:** 460mm | **Altura:** 380mm  
**Base:** 240mm  
**Material:** PEAD  
**Peso:** 1kg

**Cores:** Consulte tabela de cores\*



### FLOREIRA LINES 80 x 30cm

**Altura:** 300mm | **Largura:** 300mm | **Comprimento:** 800mm  
**Base:** 760mm  
**Material:** PEAD  
**Peso:** 2kg

**Cores:** Consulte tabela de cores\*



## Bituqueira

**Rotomoldados**

### BITUQUEIRA

**Largura:** 300mm | **Altura:** 950mm | **Comprimento:** 300mm  
**Material:** PEMD ou PEAD  
**Peso:** 1,3kg

**Acompanha manual de instrução**

**Cores:**



**Boa abertura para a coleta das bitucas**



**Possui 02 travas de segurança**



## Cone Barril

**Rotomoldados**



### Cone Barril Base Quadrada

**Diâmetro do corpo:** 400mm | **Altura:** 1080mm  
**Altura da base:** 250mm | **Largura da base:** 600mm  
**Material:** Polietileno | **Peso:** 7,0kg



### Cone Barril LAR Base Quadrada

**Diâmetro do corpo:** 400mm | **Altura:** 1080mm  
**Altura da base:** 250mm | **Largura da base:** 600mm  
**Material:** Polietileno | **Peso:** 6,5kg

**Faixas refletivas, para visualização noturna**



**Alça paramovimentação e transporte**



# Personalização



Na **Lar Plásticos**, oferecemos a possibilidade de personalizar alguns de nossos produtos com o seu logotipo, código, nome ou outros elementos que representem sua marca.



Nosso processo de personalização é cuidadosamente planejado, passando por uma análise detalhada realizada pelos setores responsáveis, o que garante qualidade e precisão em cada detalhe.

Oferecemos diferentes técnicas de personalização para atender às suas necessidades:

### Silkscreen

Impressão direta com tinta, garantindo alta qualidade, cores vibrantes e durabilidade.

### Hot Stamping

Aplicação com calor e pressão para criar detalhes precisos e resistentes.

### Adesivo

Solução prática e versátil para identificar e promover sua marca.



**ESD**

Oferecemos a opção de personalizar nossos produtos para atender às necessidades de proteção contra descargas eletrostáticas (ESD)



Adesivos de coleta seletiva vendidos separadamente para compra de lixeiras individuais.

**Na Lar Plásticos, cada detalhe é pensado para agregar valor ao seu negócio!**

Consulte nosso time de vendas para verificar a disponibilidade de personalização no produto desejado.



## Tecnologia e inovação a serviço da circularidade!

Em nossas instalações, transformamos resíduos plásticos pós-consumo e pós-indústria em matéria prima novamente. Ou seja, **é aqui que a magia acontece!**

Contamos com uma equipe especializada em desenvolvimento de produtos, processos e qualidade, além de um laboratório técnico para a realização de diversos ensaios, sempre obedecendo as normas **ABNT, ISO** ou as especificações exigidas pelos clientes.



EuCertPlast





Nosso Departamento de Engenharia desenvolve modernos moldes que atendem às crescentes exigências do mercado em diferentes segmentos de produtos. **Nossa fábrica conta com maquinários de última geração**, de pequeno e grande portes, empregados nos processos de moagem, extrusão, injeção e rotomoldagem.

Essa estrutura nos permite estar à frente no mercado nacional, entregando produtos de alta resistência e confiabilidade a partir de material 100% reciclado.



**LAR PLÁSTICOS**

Qualidade que transforma

**Saiba  
mais aqui!**





# LAR PLÁSTICOS

Qualidade que transforma



/larplasticos  
www.larplasticos.com.

Sede Matriz Atibaia/SP  
+55 11 4416-6868 | 4416-7980  
contato@larplasticos.com.br

Filial Rio de Janeiro/RJ  
+55 21 3956-3885  
contatorj@larplasticos.com.br

Filial Simões Filho/BA  
+55 71 3026-3577 | 3026-3572  
contatone@larplasticos.com.

Filial Jaboatão dos Guararapes/PE  
+55 81 3096-2426 | 3096-2427  
contatone@larplasticos.com.

Filial Estados Unidos  
+1 404-606-0816  
contact@larplastics.com

Filial Fortaleza/CE  
+55 85 3512-5425  
contatone@larplasticos.com.

Solicite seu orçamento  
agora mesmo:



Empresa  
**100%**  
Brasileira